



# Réseau-t - axes forts de transports publics urbains du PALM

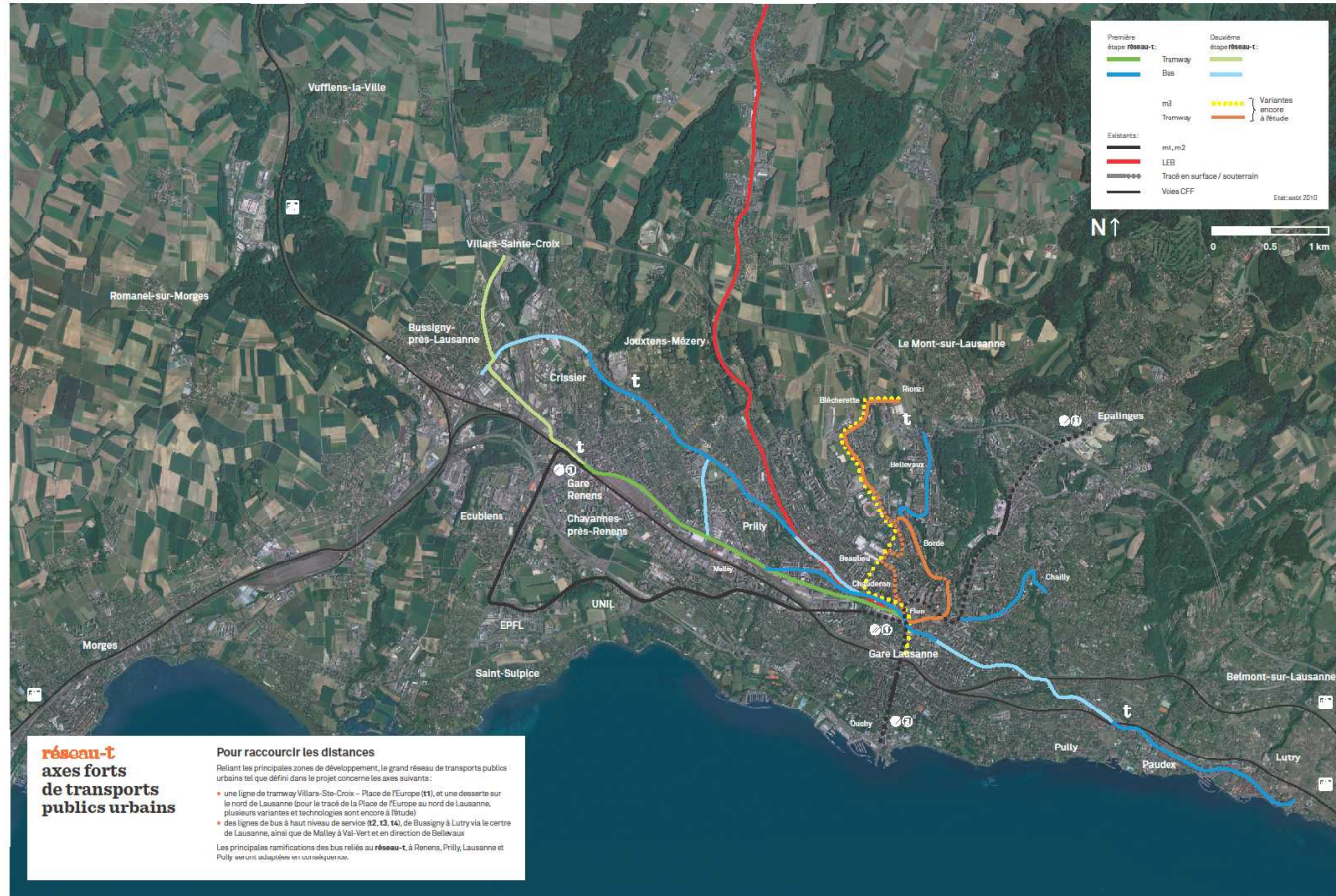
## Le projet d'ouvrage du tram t1 Renens-Flon démarre

Conférence de presse du 23 novembre 2010



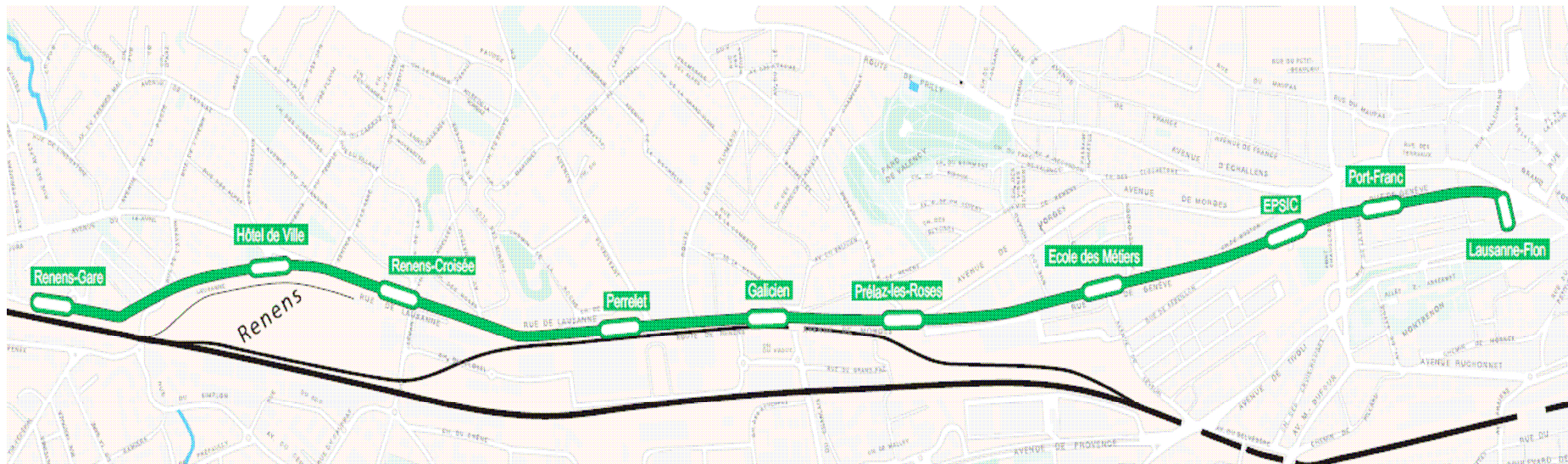


# réseau-t : 1 ligne de tram et 5 tronçons de bus qui seront réalisés par étapes





# Le projet d'ouvrage du tram t1 démarre



# Le projet d'ouvrage du tram t1 démarre

- 6 mandats sur 8 attribués
  - insertion urbaine et génie civil Renens-Galicien
  - insertion urbaine et génie civil Galicien-Flon
  - architecture de ligne
  - circulation et gestion du trafic
  - voie et signalisation
  - énergie et traction tram



# Le projet d'ouvrage du tram t1 démarre

- 6 mandats sur 8 attribués pour un montant global de 7,5 millions de francs
- plusieurs centaines de milliers d'heures d'études lancées
- 35 ingénieurs et techniciens au travail pour plusieurs années
- les principaux bureaux d'ingénieurs de la place de Lausanne et au-delà mobilisés

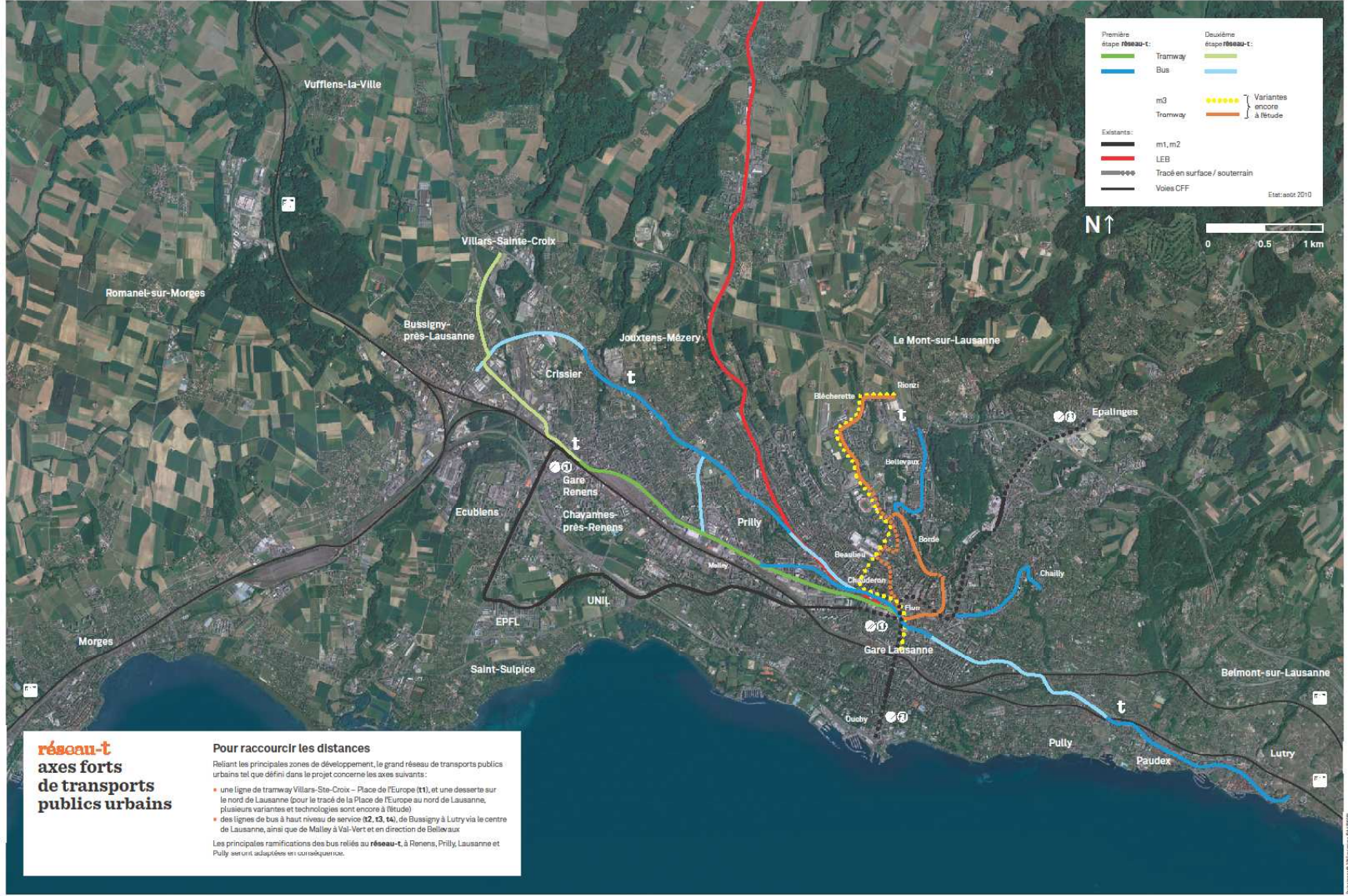
# Le projet d'ouvrage du tram t1 démarre

- 2 mandats à attribuer :
  - étude d'impact sur l'environnement
    - > appel d'offres en cours – adjudication prévue fin décembre 2010
  - sécurité du système d'exploitation
    - > appel d'offres en cours – analyse des offres en cours





# Le réseau-t



## réseau-t axes forts de transports publics urbains

**Pour raccourcir les distances**  
 Reliant les principales zones de développement, le grand réseau de transports publics urbains tel que défini dans le projet concerne les axes suivants :

- une ligne de tramway Villars-Ste-Croix – Place de l'Europe (t1), et une desserte sur le nord de Lausanne (pour le tracé de la Place de l'Europe au nord de Lausanne, plusieurs variantes et technologies sont encore à l'étude)
- des lignes de bus à haut niveau de service (t2, t3, t4), de Bussigny à Lutry via le centre de Lausanne, ainsi que de Malley à Val-Vert et en direction de Bellevaux

Les principales ramifications des bus reliés au réseau-t, à Renens, Prilly, Lausanne et Pully seront adaptées en conséquence.





# 5 tronçons de bus qui seront réalisés par étapes

- Crissier-Bré-Montétan (Rte de Cossonay)
- Confrérie-Chauderon-St-François
- Aloys-Fauquez
- Béthusy – Chailly Village
- Pully-Reymondin – Lutry-Corniche





# Etat d'avancement des projets bus

- Projets essentiels du réseau-t
- Excellent rapport coût/efficacité
- Financement communal de manière prépondérante
- Projet en cours de réexamen pour réduire les coûts, jugés trop importants pour les communes



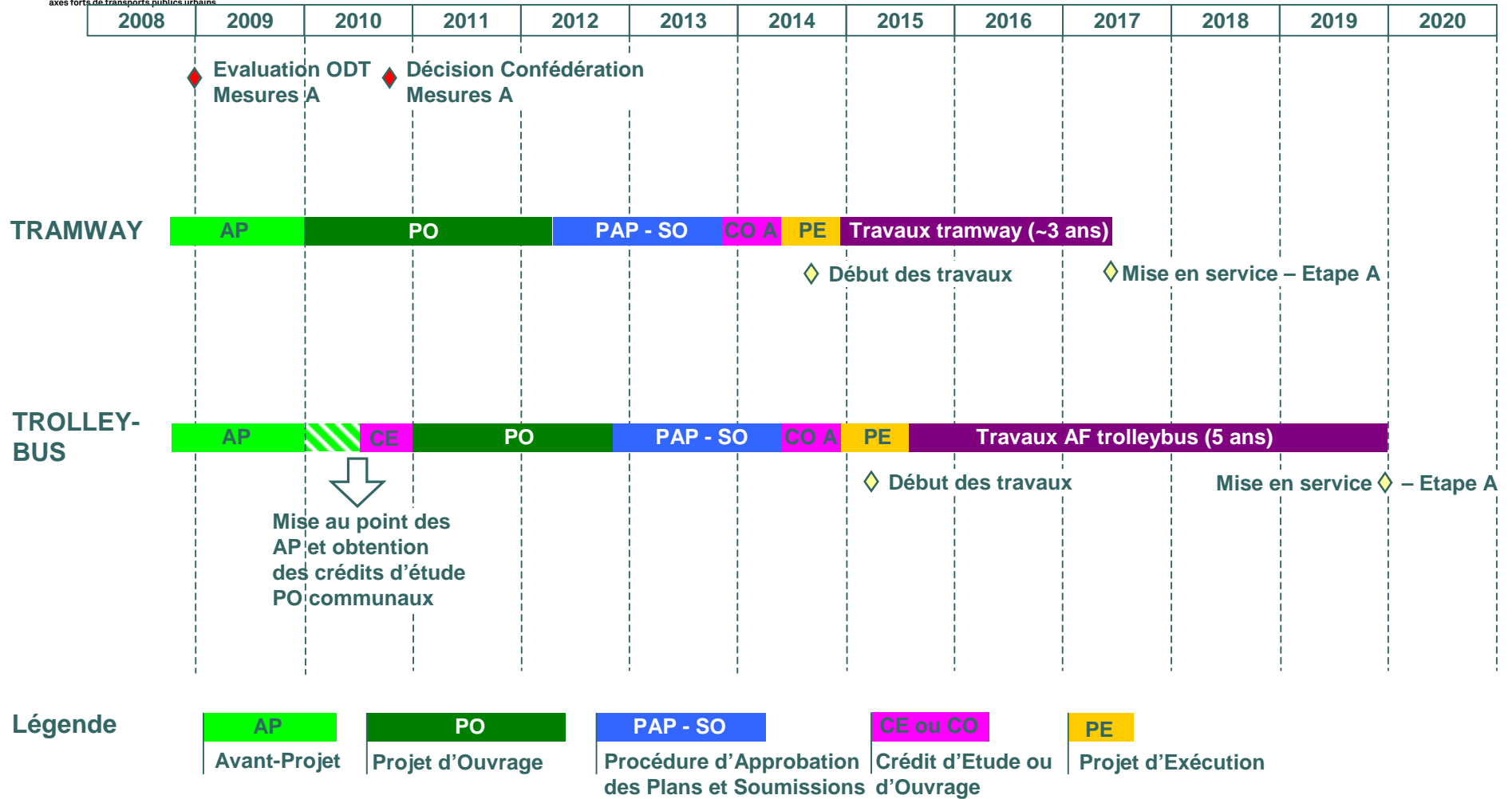
# Financement du réseau-t – étape A

- Études :
  - crédit cantonal accordé
  - crédits communaux à soumettre aux Conseils communaux
- Travaux :
  - Confédération : crédit voté
  - Canton : crédit à demander au terme des études
  - Communes : crédits à demander au terme des études



réseau-t  
axes forts de transports publics urbains

# Planning général - Etape A





# Financement du réseau-t – étape A

Octroi de la Confédération :

Tram 73.9 mio

BHNS 19.2 mio

